



Seuls ou à plusieurs, les acteurs du Canal du Midi proposent un large éventail de compétences pour vos manifestations autour du Canal du Midi. Tous les inscrits au catalogue ACM sont des professionnels et/ou des passionnés, investis dans la connaissance et la reconnaissance du Canal du Midi.

Les nouveautés de certains acteurs Canal du Midi sont signalées par : NOUVEAUTÉ 2024 ou 2025

SITES INTERNET => Cliquez sur les logos ou les photos pour accéder aux sites Internet des membres de l'association ACM

TYPE D'ANIMATION => Cliquez sur les rubriques ci-contre pour accéder directement aux : CONFÉRENCES - ANIMATIONS, JEUX, ATELIERS - VISITES, PATRIMOINE, RANDONNÉES COMMENTÉES - EXPOSITIONS, CRÉATION ARTISTIQUE - SPECTACLES, SCÈNE - HÉBERGEMENT, LOCATION, ACCUEIL, RESTAURATION, PRODUITS LOCAUX - LIVRES, CARTES, GUIDES, MONOGRAPHIES, PRODUITS DÉRIVÉS - SPORT, CYCLOTOURISME, NAVIGATION - STANDS, PRÉSENTATIONS, PROMOTIONS, FESTIVAL ANNUEL

CONFÉRENCES

Nom, structure

Prestations

14A DOLLIN DU FRESNEL Monique



DOLLIN DU FRESNEL Monique

Ancienne Conservatrice et directrice des bibliothèques de Sciences-Po Bordeaux et ancienne chargée d'enseignements à l'Université de Bordeaux. Descendante de Pierre-Paul Riquet, elle a publié en 2012 *Pierre-Paul Riquet, l'incroyable aventure du canal des deux mers*. (Éditions Sud-Ouest – ISBN 978-2-817702001)

Auteure, conférencière

monique.du.fresnel@gmail.com

* Animant des conférences sur Pierre-Paul Riquet, comme sur l'histoire du canal, Monique Dollin du Fresnel souhaite partager, transmettre ses connaissances et faire profiter au plus grand nombre de l'histoire de cette voie d'eau renommée qu'est le canal du Midi.
Durée : 1 heure à 1 h30 / Heures fixe. En intérieur avec écran de projection ou écran vidéo

14B Ekoumène Cartographie



VALENTIN Philippe

07.70.12.40.31 05.34.66.55.18

Cartographe indépendant, Philippe réalise des cartes touristiques, scolaires ou de randonnée... pour le compte d'éditeurs, de collectivités locales, offices de tourisme, associations... En 2012 puis 2016, il crée et édite *Le Canal du Midi de long en large*. Ce plongeon dans l'histoire le pousse à imaginer une conférence appuyée sur sa spécialité : les cartes.

Cartographe

canalriquet@orange.fr

* **Promenade cartographique sur le Canal du Midi** : 1h30
De Toulouse à l'étang de Thau, à l'aide de cartes anciennes ou modernes et de nombreuses photographies, l'exposé dévoile l'évolution du tracé du canal du midi, des premières ébauches à l'époque actuelle.

NOUVEAUTÉ 2025 : * Boucles oubliées du Canal du Midi : 45 mn à 1h
Dès 1685, à la demande des héritiers de PP Riquet et plus tard pour des nécessités pratiques ou économiques, le canal du subir plusieurs aménagements pour assurer sa pérennité tout en modifiant son cours initial. Aujourd'hui les boucles oubliées marquent encore le paysage.

16A1 Association Acampo



AUTHIER André

06.07.04.44.66 04.68.25.47.53

L'association ACAMPO (le petit oiseau en Occitan) créée en 1999 propose des « animations-spectacles-diaporamas » à partir de ses photos aériennes réalisées depuis 1992. Ses conférences sont destinées à un large public : écoles, collèges, lycées, touristes, médiathèques, centres socioculturels, associations tourisme-patrimoine, clubs retraités, etc. Avec l'aide technique d'Etienne, André anime des diaporamas-conférences sur le Canal du Midi vulgarisatrices et informatives, ludiques et récréatives, s'adaptant à l'auditoire et personnalisables en teneur et durée en fonction de la demande et des spectateurs.

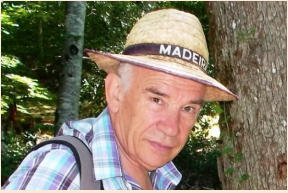
Président

acampo11@orange.fr

* **Diaporamas-conférences sur le Canal du Midi** :
- les canaux du midi vus du ciel : survol de l'œuvre de PP Riquet
- les Rigoles du baron de Bonrepos : le système d'alimentation du Canal du Midi
- le Canal du Midi : navigation et écluses
- le Canal du Midi : ouvrages d'art
- le Canal du Midi : histoire et chronologie
- le chemin qui marche !... Comment ça marche ?... : le canal expliqué aux élèves
- l'AUDE, l'essenCIEL : l'essentiel de l'Aude vu du ciel
- Châteaux d'Aude vus du ciel
durée 1h30 env. / intérieur ou nocturne extérieur

CONFÉRENCES - SUITE

14C CREVON Gérard



CREVON Gérard

Né au pied de la Montagne-Noire dont il parcourt très tôt les sentiers, le canal du Midi fait partie de ses paysages familiers. Depuis 2008 il se livre à des recherches approfondies sur l'ouvrage de Pierre Paul Riquet et sur sa vie. Du terrain aux archives, aux bibliothèques et aux musées, il collecte patiemment des informations et publie de nombreux articles et monographies.

NOUVEAUTÉ 2024 : La synthèse de ses recherches est parue sous le titre *Pierre Paul Riquet, l'audace et la ténacité* (Éditions Véronne, 2024).

Conférences : durée : 1 heure / Heures fixes
En intérieur avec écran de projection ou écran vidéo

Chercheur, auteur, conférencier crevon31400toulouse@free.fr

* **Octobre 1666 : par l'Édit de St-Germain, Louis XIV "crée" le canal du Midi :** En 1666, Louis XIV promulguait l'Édit ordonnant la construction du Canal des deux Mers. Pourquoi prend-t-il un acte d'un tel niveau institutionnel ? Quel fut son impact sur les plans financier, juridique, technique, et sur la situation personnelle de Pierre Paul Riquet ?

* **Les eaux de la Montagne Noire, au cœur du système alimentaire du canal du Midi :** Sans eau abondante un canal de navigation ne fonctionne pas, et moins encore s'il est à point de partage ! Riquet saura découvrir dans la Montagne Noire le liquide indispensable et convaincre Colbert du bien fondé de son projet, après une démonstration sur le terrain. De sa conception à son exécution, le système alimentaire connaîtra bien des péripéties.

* **Pierre Pol Riquet, la gabelle du sel et la genèse du Canal du Midi :** Riquet avait derrière lui une longue carrière dans le commerce du sel et la Gabelle lorsqu'il se lança dans la construction du Canal durant les 14 dernières années de sa vie. Qui était Riquet ? Comment le commerce du sel était-il organisé à son époque ? Comment l'idée d'un canal de navigation chemina-t-elle en Languedoc ? Comment Riquet réussit-il à la concrétiser ?

* **L'inauguration du canal du Midi de Naurouze à Toulouse en 1672 :** Cinq ans après son démarrage, la construction du canal du Midi est achevée depuis la Garonne à Toulouse jusqu'au point de partage à Naurouze. Riquet inaugure cette section par une navigation solennelle. Durant cette première phase, le maître d'oeuvre a fait son apprentissage et mis au point sa technique, notamment sur les écluses auxquelles il a donné une forme originale.

NOUVEAUTÉ 2024 : * **Il y a 350 ans, Riquet ouvrait le canal à la navigation de Toulouse à Castelnaudary :** La mise en service opérationnel du canal du Midi entre Toulouse et Castelnaudary en mai 1674 est un moment-clé de la construction de la nouvelle voie d'eau. C'est la fin de la période d'apprentissage et le début des difficultés financières. Le canal sera achevé 10 ans plus tard mais sa pérennité sera mise en question par des défauts de conception dont la correction demandera 7 ans de travaux supplémentaires.

15Ba BEDEL Jean-Michel



BEDEL Jean-Michel

06.18.02.82.22 05.61.83.89.89

Sous le pseudonyme d'Aimée Phiores, Jean-Michel devient homme orchestre, tour à tour conteur, raconteur d'histoires, animateur, cordier, batelier, bateleur, conférencier...

Conteur, animateur

aimephiores@yahoo.fr

* **Comment ça marche ?** Petites conférences immersives :

- L'alimentation du Canal du Midi
- Les écluses
- Le réservoir de Saint Ferréol

16Ea PREVOT Jacques



PREVOT Jacques

06.79.45.10.17 04.68.23.19.49

Jacques présente depuis plusieurs années des conférences sur la conception du Canal du Midi, la gestion de l'eau et la navigation. Il est aussi « spécialiste » du Canal de Garonne et s'est intéressé à la famille Riquet.

Conférencier

jqs.prevot@orange.fr

* **Saga familiale des Riquet Bonrepos Caraman Chimay :** Toute une histoire à découvrir sous forme de conférences publiques avec diaporamas riches et inédits, présentés par un passionné du canal.

NOUVEAUTÉ 2025 : * **Pourquoi le canal au pied de Castelnaudary ?** : Le devis de Clerville annexé à l'édit Royal de 1666 pour la création du canal, tenait à l'écart du tracé Castelnaudary et Carcassonne. Riquet proposa aux consuls et diocèses locaux de financer une partie des travaux pour obtenir le passage du canal à proximité des villes... Castelnaudary accepta le surcoût, Carcassonne non.

25A Gîte rural des Loubatous



MAUBUISSON Jacques 0 06 32 34 50 41
Accueil touristique: Gîte Rural des LOUBATOUS.
Au coeur du triangle NAUROUZE/REVEL/ALZEAU pour découvrir
l'approvisionnement en eau du Canal du Midi.

<https://giteruraldesloubatous.com/>

Hébergement, conférencier ite.loubatous.11400@gmail.com

* **L'impact du Canal du Midi sur l'évolution socio-économique de l'agriculture du Haut-Languedoc.** La conférence explore les rapports entre les « maitres du sol » et les travailleurs de la terre en lien avec les exportations de blé vers le Bas-Languedoc et le bassin méditerranéen.

ANIMATIONS, JEUX, ATELIERS

Nom, structure

Prestations

14-0a VIEILLEFOSSE François

VIEILLEFOSSE François

François Vieillefosse, ingénieur retraité, passionné du canal et d'hydraulique fut l'initiateur du réseau Acteur Canal du Midi en 2014, devenu association en 2021.



Fondateur ACM

francois.vieillefosse@gmail.com

* **Visite costumée sous les traits d'un ingénieur de Riquet** au 17e siècle. Rigoles, prises d'eau, bassins versants, réservoirs, barrages, pression, débits... vous découvrirez tout sur la complexité et le génie du système d'alimentation du canal, d'une façon ludique, vulgarisatrice et décalée.
Réservation par mél.

14B Ekoumène Cartographie

VALENTIN Philippe

05.34.66.55.18 07.70.12.40.31

Cartographe indépendant, Philippe travaille pour l'édition touristique, scolaire, la randonnée... En 2012, il créa et édita **Le Canal du Midi de long en large**, enrichi et réédité en 2016. Le canal y est présenté en détail. Tous les ouvrages d'art et hydrauliques y sont positionnés, nommés, datés. Une collection unique de sets de table est inspirée de cette carte.



Cartographe

canalriquet@orange.fr

* **NOUVEAUTÉ 2024 : La carte géante du Canal du Midi (6 m de long).**
L'animation offre au public une vision unique des 240 km du canal. L'exploration des nombreux détails de la carte permet de riches échanges avec le public, y compris les enfants qui suivent du doigt le long ruban de la voie navigable de bout en bout.
(disponible aussi en 4 m)

14Fb5 Sauvegarde & Valorisation du Domaine de Bonrepos-Riquet

LE DOUARIN Yves

07 55 63 72 41

Secrétaire, responsable défilé costumes assodomaineriquet@hotmail.com



* **Défilé en costumes d'époque** XVIe et XVIIIe siècle
* **Jeux de rôles**

15Ba BEDEL Jean-Michel

BEDEL Jean-Michel

05.61.83.89.89 06.18.02.82.22

Cord'Oc : Corderie Artisanale Occitane et Aimée Phiores (JM Bedel), vous proposent un panel d'animations ludiques et instructives.



Conteur, animateur

aimephiores@yahoo.fr

* **Corderie artisanale itinérante** : atelier de démonstration, fabrication à la commande, matelotage, restauration de vieux cordages.
* **Jeu de l'oie du Canal** : Version géante du célèbre jeu ancestral dont le parcours retrace l'itinéraire du canal du midi. En extérieur / 20 panneaux posés au sol + dé en mousse
* **Animation événementielle au micro** : animation sur festival
* **Animation jeu-quiz** : Jeu de questions / réponses convivial et interactif pour tout public Balade. Durée : 15 minutes en extérieur

Animations, jeux, ateliers - SUITE

16A1 Association Acampo



AUTHIER André

06.07.04.44.66 04.68.25.47.53

l'Acampo se passionne depuis une dizaine d'années pour le Canal du Midi et vous invite à partager passion et connaissances.

A partir des contenus des diaporamas-conférences et du livre « Voies d'eau d'Occitanie vues du ciel », animations interactives originales avec le public en fonction des demandes et intérêts des personnes présentes

Comme au restaurant : vous choisissez les sujets à développer dans le temps disponible... avec la formule à emporter : le livre !

Président

acampo11@orange.fr

* **Le Canal du Midi...à la carte et à volonté... !** : Cette animation interactive sur écran TV convient pour des manifestations où le public déambule d'ateliers en ateliers et ne peut être contraint dans une salle obscure de projection pendant un spectacle de 1h30 : journées du patrimoine, événementiels culturels, foires, festivals, salons du livre, AG d'association, villages de vacances, séminaires, repas-diaporamas, bibliothèques,...
durée d'intervention modulable : heure / demi-journée / journée.
Possibilité d'intervenir sans support vidéo avec documents A3 plastifiées (plans schéma, photos) et maquettes.

* **NOUVEAUTÉ 2024 : maquettes tactiles et visuelles (élèves d'école et non-voyants) :**

- « Caisse à sable » : notion de bassin versant et de ligne de partage des eaux
- profil du canal du Midi
- principe de l'écluse : la gravité et l'eau
- notion de nivelage au temps de Riquet : l'outil à pinules

17A Voyager en images



BOUCON Danièle

Photographe par passion. Ses travaux sont liés aux voyages, aux quatre coins du monde ou au cœur de l'intime, entre l'imaginaire et le réel. Le Canal du Midi n'a pas échappé à son approche originale de la photographie, entre documentaire et imaginaire, qui aboutit à la création d'une histoire au fil de l'eau suivant les tribulations d'un petit bateau en papier où chacun peut deviner un parcours de vie.

Photographe

boucond@yahoo.fr

* **Atelier de création photographique** : Médiations, animations et projets photo, sur catalogue ou à créer selon vos besoins

22B La Balade du Canal



MAS André

06 75 40 85 09

André est œnologue, passionné par le Canal, la vigne et le vin, qui ont toujours été liés. Il aime partager ses connaissances, dans la convivialité et la simplicité.

Il vous reçoit à Sallèles d'Aude dans sa cave bâtie en 1900, à la fois cabinet de curiosités ou vieux grenier, avec alambic, Citroën de 1929, vieux objets...

Œnologue, passionné par le Canal

labaladeducanal@gmail.com

La balade du Canal, c'est une cour et une cave viticole où le temps s'est arrêté en 1920.

- * Causeries sur le Canal, le vin, l'Aéropostale...
- * Grillades vigneronnes
- * Chasse aux trésors
- * Atelier d'écriture à la plume
- * bistrot 1900 avec des apéritifs de la Belle Epoque ...
- * Dégustation d'assemblage : Dans la peau du maître de chai

26Aa Les Pieds sur l'eau



SIDOTI Romain

06 87 92 93 57

Ancrée dans l'éducation populaire, l'association vise à rendre le savoir accessible à tou.te.s grâce à une pédagogie active, interactive et ludique. Elle parie sur la capacité de chacun.e à s'émerveiller en apprenant, en s'appuyant sur différentes formes de médiation socioculturelle. Ce choix n'est pas anodin : il encourage le partage, l'expérience sensible et le décroisement des savoirs, tout en développant l'esprit critique dans un monde en perpétuelle mutation. Après tout, nous sommes tou.te.s dans le même bateau !

Président

lespiedssurleau@gmail.com

* **Activités grand public**

Stands animés

Activités autonomes

Animations sur inscription

° **Médiation scolaire du cycle 1 au Lycée**

VISITES, PATRIMOINE, RANDONNÉES COMMENTÉES

Nom, structure

Prestations

14Fb4	Sauvegarde & Valorisation du Domaine de Bonrepos-Riquet 	PEREZ Eric 07.82.34.03.29 <p>L'association fédère les actions de bénévolat afin de préserver le patrimoine historique créé par Pierre Paul Riquet et ses descendants, de le faire découvrir et de le transmettre aux générations futures. Elle assure l'entretien du domaine, l'accueil et l'information des publics ainsi qu'une animation culturelle annuelle. Elle s'engage à promouvoir et partager, la valeur universelle et exceptionnelle du bien et porter les valeurs véhiculées par l'UNESCO. Elle compte 195 adhérents en 2022.</p>	Vice-président, Accueil visites visitesdomaineriquet@hotmail.com <ul style="list-style-type: none"> * Visites guidées sur réservation : découverte du château, du parc et des bassins * Journées du Patrimoine : découverte du château, du parc et des bassins * Journées des plantes * Les journées découverte avec Visite guidée & conférence
19B	Abbaye de Saint PAPOUL 	GUIRAUD Amandine 04.68.94.97.75 <p>Mentionnée dans les textes dès le IX^e siècle, l'abbaye bénédictine devient en 1317 le siège de l'évêché de St-Papoul jusqu'à la Révolution française. Trois évêques de St-Papoul vont jouer un rôle dans l'histoire du Canal du Midi, de la pose de la première pierre de Saint-Ferréol en 1667 à l'inauguration du canal en 1681, participant aux expertises ou en intervenant auprès des États du Languedoc pour son financement.</p>	Accueil - Visites accueil@abbaye-saint-papoul.fr <ul style="list-style-type: none"> * Se visite toute l'année * Nombreuses manifestations durant la saison touristique
21B	Patrimoine et culture 	QUINTA Régis 06 37 20 35 85 <p>Association ayant vocation à valoriser et faire connaître le patrimoine de Montferrand (11320). Organisation, à la demande, de visites commentées et explicatives pour tout public.</p>	Découverte du patrimoine regis.quinta@wanadoo.fr <ul style="list-style-type: none"> * Organisation, à la demande, de visites commentées et explicatives pour tout public : bief de partage des eaux, système d'alimentation du canal du Midi, obélisque. <p>Le Village de Montferrand est également accessible : site archéologique (basilique paléo chrétienne, thermes gallo-romains), stèles discoïdales, porte fortifiée, phare de l'Aéropostale.</p>
22B	La Balade du Canal 	MAS André 06 75 40 85 09 <p>André est œnologue, passionné par le Canal, la vigne et le vin, qui ont toujours été liés. Il aime partager ses connaissances, dans la convivialité et la simplicité.</p> <p>Il vous reçoit à Sallèles d'Aude dans sa cave bâtie en 1900, à la fois cabinet de curiosités ou vieux grenier, avec alambic, Citroën de 1929, vieux objets...</p> <p>Il propose balades contées autour du Canal de Jonction ou du Somail, dégustations, grillades, lectures de livres et journées à thème.</p>	Œnologue, passionné par le Canal labaladeducanal@gmail.com <ul style="list-style-type: none"> * La balade d'amont (10 km, 3h30) : autour du Canal de Jonction * La balade d'aval (4 km, 2h) : autour du Canal de Jonction * La balade du Somail (5km 1h45) * La balade de nuit (2km 1h) autour du Canal de Jonction <p>Les balades sont faciles et souvent ombragées. Elles se terminent, sauf la balade de nuit, par une dégustation de vins ou jus de fruits et tartinables.</p>
26Aa	Les Pieds sur l'eau 	SIDOTI Romain 06 87 92 93 57 <p>L'association propose une offre variée de circuits de visites guidées à la confluence des thématiques abordées par l'association : le fonctionnement et l'évolution de la batellerie et son lien avec le tissu économique local et son patrimoine, le rôle central occupé par la Garonne, la biodiversité de la rivière dans l'urbanisation, etc.</p>	Président lespiedssurleau@gmail.com <ul style="list-style-type: none"> * Visites guidées : * Les origines de la ville de Toulouse, construite autour de la Garonne et du Canal du Midi * Le Canal du Midi : Le point 0 du Canal, Port de l'ambouchure, Amidoniers. Les trois canaux : Midi/Latéral/Brienne * Aux origines de l'industrie toulousaine

Visites, patrimoine, randonnées commentées - SUITE

24D Riquet et son Canal



DE ROALDES Henri

0

Créée en 1995, l'association « RIQUET ET SON CANAL » a pour objectif la défense et l'illustration du concepteur du canal du Midi, Pierre-Paul Riquet.

Président

assoriquetetsoncanal@gmail.com

- * Recherches et études
- * Animations
- * Réunions autour d'images et documents nouveaux relatif à Riquet et son canal
- * Visites annuelles des principaux sites du canal et du système d'alimentation
- * Visites d'ouvrages ayant inspiré Pierre-Paul Riquet

EXPOSITIONS, CRÉATION ARTISTIQUE

Nom, structure

Prestations

14G Le CLAP



CARRIERE François-Xavier

06 49 19 83 94

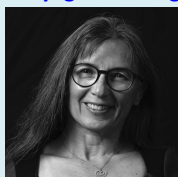
Lieu d'arts au bord du Canal du Midi à Paraza, le C.L.A.P. conçoit et organise des résidences de création, des expositions d'art contemporain, des ateliers et événements pluridisciplinaires.

Galerie d'art

paraza.clap@gmail.com

- * **Au fil des arbres** : exposition itinérante d'œuvres d'art afin de sensibiliser le public à la problématique de l'abattage des platanes du Canal du Midi.
- * **Conférences et débats** : en complément de l'exposition, pour pousser les riverains à s'interroger, à s'émouvoir, à s'approprier le changement d'aspect de ce patrimoine mondial de

17A Voyager en images



BOUCON Danièle

Photographe par passion. Ses travaux sont liés aux voyages, aux quatre coins du monde ou au cœur de l'intime, entre l'imaginaire et le réel. Le Canal du Midi n'a pas échappé à son approche originale de la photographie, entre documentaire et imaginaire, qui aboutit à la création d'une histoire au fil de l'eau suivant les tribulations d'un petit bateau en papier où chacun peut deviner un parcours de vie.

Photographe

boucond@yahoo.fr

- * **Exposition Voir la mer** : aventure d'un petit bateau en papier qui, à la manière d'un personnage animé, part le long du Canal du Midi à la recherche de son univers, la mer. Les images nous plongent dans un univers poétique et onirique, et peuvent se lire comme un conte.
- * **et d'autres expositions entre rêve et réalité.** (<https://danieleboucon.fr>)
- * **Médiations, animations** et projets photo, sur catalogue ou à créer selon vos besoins

15Ba BEDEL Jean-Michel



BEDEL Jean-Michel

05.61.83.89.89 06.18.02.82.22

Jean-Michel, passionné de l'histoire du canal, s'en fait le passeur de mémoire.

Conteur, animateur

aimephiores@yahoo.fr

- * **Le Canal en photos** : Le canal vu par Omer B.
- * **Les plaques éclusières** : un voyage photographique entre Toulouse et Marseillan au gré des plaques éclusières jalonnant le canal du Midi

Visites commentées des expositions.

22B La Balade du Canal



MAS André

0

06 75 40 85 09

André est œnologue, passionné par le Canal, la vigne et le vin, qui ont toujours été liés. Il aime partager ses connaissances, dans la convivialité et la simplicité.

Il vous reçoit à Sallèles d'Aude dans sa cave bâtie en 1900, à la fois cabinet de curiosités ou vieux grenier, avec alambic, Citroën de 1929, vieux objets...

Il propose balades contées autour du Canal de Jonction ou du Somail, dégustations, grillades, lectures de livres et journées à thème.

Œnologue, passionné par le Canal

labaladeducanal@gmail.com

- * **Exposition : Le transport du vin sur le Canal du Midi**
Cette présentation en 15 panneaux raconte le transport des futs sur le Canal, les bateaux spécifiques du Midi, la vie familiale à bord, les ports, à l'aide de photos, plans, et documents anciens.
L'évolution est évoquée avec les chevaux, puis la motorisation, la concurrence du chemin de fer puis de la route.
Un atelier de pesage de futs avec une bascule Noguéra de 1928 complète l'ensemble.

SPECTACLES, SCÈNES

Nom, structure

Prestations

14Fb1	Sauvegarde & Valorisation du Domaine de Bonrepos-Riquet 	MARTIN Yvon	0	Président assodomaineriquet@hotmail.com * Concerts et pièces de théâtre * festivals, spectacles
21C1	OC CS Prod 	SALÈS Christian	06 15 26 04 71	Animation christian.sales@csprod.fr * Nombreux spectacles et contributions en France et dans le monde. * Nombreuses productions autour du Canal du Midi
15Ba	BEDEL Jean-Michel 	BEDEL Jean-Michel	05.61.83.89.89 06.18.02.82.22	Conteur, animateur aimephiores@yahoo.fr * Spectacle de contes et légendes : trois formules - Scénique : grand public - Déambulatoire : balade contée - Veillée traditionnelle : public réduit
23B1	Compagnie Clair Obscur 	MALLEVIALLE Arnaud	06 09 21 10 99	Théâtre arnaud.mallevalle@gmail.com * Pièce de théâtre "Le partage des eaux" : d'André Benedetto. Adaptation romancée qui a pour toile de fond la construction de la Voie Royale « le Canal du midi » de Toulouse à Sète. Pierre Paul Riquet est le personnage central de cette représentation qui, en 16 tableaux, évoque les temps forts de sa vie, de sa naissance jusqu'à sa mort.
25C1	Passion Riquet 	CRESTE Ghislaine	0 06 47 28 01 87	Présidente passion.riquet@gmail.com * Son et Lumière sur la vie de Pierre Paul Riquet et de son oeuvre, pensée et conçue dans son Château du XVIIe siècle, classé monument historique. Spectacle sur 8 soirées du 18 au 28 juin 2025. Ce spectacle sera également présenté en 2026 pour les 30 ans du classement du canal à l'UNESCO

HÉBERGEMENT, LOCATION, ACCUEIL, RESTAURATION, PRODUITS LOCAUX

Nom, structure

Prestations

14F2 Mairie de BONREPOS-RIQUET



POUX Laurence

05 61 35 68 90

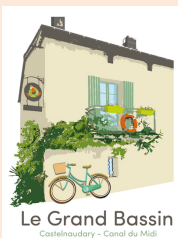
Depuis 2007, la commune de Bonrepos-Riquet est propriétaire du château et du domaine de Pierre-Paul Riquet, génial concepteur du canal du Midi. Le site, classé au titre des Monuments Historiques et reconnu Maison des Illustres (2008), est associé au Bien UNESCO canal du Midi en raison de sa valeur patrimoniale et de son importance historique dans la genèse du canal du Midi. La Commune assure la maîtrise d'ouvrage des travaux de restauration et d'aménagement du domaine. Elle pilote et coordonne l'ensemble des actions de sauvegarde et s'engage durablement dans une promotion culturelle et touristique du site. Pour cette dernière mission, elle est soutenue par l'Association Sauvegarde et Valorisation du Domaine de Bonrepos-Riquet et ses bénévoles.

Secrétaire de Mairie

mairie@bonrepos-riquet.fr

* Location des espaces : dont l'orangerie (entièrement restaurée à partir de 2023) et/ou accueil de porteurs de projets.

22D Hostel le Grand Bassin



CANCIAN Sophie

07 67 95 35 88

Venez vous ressourcer dans un havre de paix, au bord du canal du Midi, à Castelnaudary. L'ancienne maison éclusière du gardien du grand bassin est idéalement placée sur le tracé du canal du Midi. Vous aurez la plus belle vue sur la ville en contemplant le magnifique coucher de soleil qui se reflète sur le centre historique.

Restauration, Hébergement

legrandbassin@outlook.fr

- * 5 chambres spacieuses avec salle d'eau privée et décoration épurée, modulables à souhaits de 2 à 5 personnes; 3 chambres possèdent une vue sur le canal du Midi
- * Table du dîner avec son fameux cassoulet fait maison et paniers pique-nique
- * Parking voiture privé, jardin aménagé
- * Local à vélo sécurisé + possibilité de louer des vélos
- * Gare SNCF à 300m (arrêt intercity, trains à 1€) + sortie autoroute à 1km

21Da Salon de Vauban



CORNU Monique

05 63 74 26 34 06 16 84 93 29

Installé aux Cammazès c'est le RdV Culture & Gastronomie en Montagne Noire. Ancienne grange, entièrement rénovée de chaux de bois et de chanvre, bénéficiant d'un grand confort pour rendre votre halte aussi agréable que gourmande.

Restauration, location de vélo

lesalondevauban@gmail.com

- * **Restauration bio et locale, espace lecture, expositions, conférences, ateliers culturels** : Le Salon de Vauban est souvent le point de raliement des explorateurs du système d'alimentation du Canal en partenariat avec ACM : conférences, débats... autour d'une bonne table.
- * **Labélisé accueil vélo**. Location de vélos électriques sur réservation uniquement.

24A Domaine de Camboyer



DARMAU Isabelle

0

06 36 32 01 20

Situé à Montferrand non loin du Seuil de Naurouze et de la rigole d'alimentation du Canal du Midi, le Domaine Camboyer, hôtel 4* et gîtes d'exception, accueille les visiteurs dans son parc de 8 ha.

Dirigeante hôtelière

h1108@theoriginalshotels.com

- * 15 chambres et suites
- * 3 gîtes
- * Salons, espaces de réception pour mariages, séminaires, événements
- * Piscine et spa
- * Découverte de l'histoire du Canal du Midi
- * Location de vélos

25A Gîte rural des Loubatous



MAUBUISSON Jacques

0

06 32 34 50 41

Accueil touristique: Gîte Rural des LOUBATOUS.
Au coeur du triangle NAUROUZE/REVEL/ALZEAU pour découvrir l'approvisionnement en eau du Canal du Midi.

<https://giteruraldesloubatous.com/>

Hébergement, conférencier

gite.loubatous.11400@gmail.com

- * Gîte 3 couchages. Classé 3 épis Réseau GITES DE FRANCE.

LIVRES, CARTES, GUIDES, MONOGRAPHIES, PRODUITS DÉRIVÉS

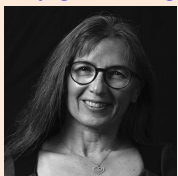
Nom, structure

Prestations

14A	DOLLIN DU FRESNEL Monique 	DOLLIN DU FRESNEL Monique Descendante de Pierre-Paul Riquet, ancienne Conservatrice et directrice des bibliothèques de Sciences-Po Bordeaux et ancienne chargée d'enseignements à l'Université de Bordeaux.	Auteure, conférencière * <i>Pierre-Paul Riquet, L'incroyable</i>	monique.du.fresnel@gmail.com
15E	CANALFRIENDS 	DE LA RIVIERE Nathalie 05.53.96.72.50 06.07.99.54.84 canalfriends.com est une communauté de passionnés, professionnels et territoires qui imaginent ensemble une nouvelle approche du tourisme fluvial reposant sur des services solidaires et durables à destination d'un public local, national et international. CanalFriends édite des guides gratuits.	Tourisme fluvial * <i>Canal du Midi, ses rigoles, canaux de Jonction et de la Robine</i> : Guides de voyages en français & anglais « Canal du Midi, ses rigoles, canaux de Jonction et de la Robine », mis à jour chaque année circuits touristiques, démarches facilitant la découverte des voies d'eau aux personnes à mobilité réduite, BatStop,... * <i>Guide junior sur le Canal du Midi</i> * <i>Guide sur la végétation du Canal du Midi</i>	contact@canalfriends.com
14B	Ekoumène Cartographie 	VALENTIN Philippe 05.34.66.55.18 07.70.12.40.31 Cartographe indépendant, Philippe travaille pour l'édition touristique, scolaire, la randonnée... En 2012, il créa et édita <i>Le Canal du Midi de long en large</i> , enrichi et réédité en 2016. Le canal y est présenté en détail. Tous les ouvrages d'art et hydrauliques y sont positionnés, nommés, datés. Une collection unique de sets de table est inspirée de cette carte.	Cartographe * NOUVEAUTÉ 2025 : nouvelle édition de <i>Le Canal du Midi de long en large</i> Quatre cartes paysagères de 108 x 42 cm. Français-anglais. 158 textes, 258 illustrations apportent de nombreuses informations sur l'histoire du canal et ses infrastructures. * Collection de 10 sets de table du Canal du Midi : juxtaposés, ils reconstituent le tracé du canal. Impression Recto verso : cartographie et photos aériennes (Acampo) et au sol.	canalriquet@orange.fr
14C	CREVON Gérard 	CREVON Gérard 05.61.08.74.16 La géologie et l'histoire d'un maquis d'Auvergne ont occupé ses premiers temps de retraité avant de se passionner pour l'ouvrage de Pierre Paul Riquet et ses rigoles d'alimentation. Il collecte des informations précieuses et publie de nombreux articles et monographies. Méthode, rigueur, démonstration caractérisent son travail.	Chercheur, auteur, conférencier * NOUVEAUTÉ 2024 : <i>Pierre Paul Riquet, l'audace et la ténacité</i> (Éditions Véronne, mars 2024, 416 pages). La production de Gérard Crevon compte plus de 20 articles à propos du Canal du Midi. Publications sur : AUTA, Lettre des amis des archives des la Haute-Garonne, asso. Riquet et son Canal, Les Cahiers de l'Histoire de Revel, Couleur Lauragais, Amis du Musée Saint-Raymond, Centre Lauragais d'Études Scientifiques, Castelnaudary. N.B. : Ses principaux articles sont consultables sur les sites Internet Lauragais-patrimoine, Couleur Lauragais et Ora-Fontium, site ACM.	crevon31400toulouse@free.fr
16A1	Association Acampo 	AUTHIER André 04.68.25.47.53 06.07.04.44.66 Après avoir collaboré en 2002 avec les Editions Vilo, création du Pélican, l'Acampo édite en 2017 deux ouvrages en compte d'auteur, fruits de plus de 25 ans de passion « air et patrimoine » pour « voir les choses d'en haut, sans le prendre de haut »	Président * <i>Voies d'eau d'Occitanie vues du ciel</i> : vous invite en 128 pages et plus de 380 photos aériennes, plans et iconographies des archives de V.N.F., schémas et croquis de l'auteur, à redécouvrir les canaux du Midi (Canal Royal de Languedoc, de la Robine, de Jonction, de Carcassonne) mais aussi le système d'alimentation en eau du Canal du Midi à partir de la Montagne Noire (la Rigole de la Montagne, le Sor et le Laudot, la Rigole de la Plaine).	acampo11@orange.fr

Livres, cartes, guides, monographies, produits dérivés - SUITE

17A Voyager en images



BOUCON Danièle

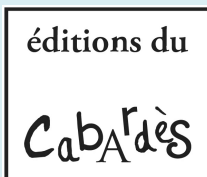
Photographe par passion. Ses travaux sont liés aux voyages, aux quatre coins du monde ou au cœur de l'intime, entre l'imaginaire et le réel. Le Canal du Midi n'a pas échappé à son approche originale de la photographie, entre documentaire et imaginaire, qui aboutit à la création d'une histoire au fil de l'eau suivant les tribulations d'un petit bateau en papier où chacun peut deviner un parcours de vie.

Photographe

boucond@yahoo.fr

* **Le petit bateau qui voulait voir la mer** : livre photo jeunesse sur le Canal du Midi (az'art atelier éditions)

21A Editions du Cabardès



DEFERT Nathalie

04 68 24 96 81 06 84 49 66 31

La maison d'édition a repris l'appellation de la contrée où elle a élu domicile : le Cabardès, dans l'Aude. Elle prône haut et fort son appartenance première au lieu, son histoire et sa culture. Une part des ouvrages publiés favorise une découverte nouvelle et originale du patrimoine. Parmi la multitude d'ouvrages édités, plusieurs s'adressent au jeune public pour lui faire découvrir le Canal du Midi.

Édition

contact@editions-du-cabardès.fr

* **Publications pour public familial** associant jeux et pédagogie pour réunir adultes et enfants autour du savoir.

* **Prestations sur mesure**, auprès des bibliothèques, médiathèques, des offices du tourisme, des communes, des groupements professionnels...

23A GARAE Ethnopôle



SAGNES Sylvie

06 74 92 28 25

Situé à Carcassonne, le GARAE est un centre de documentation, de recherche et d'animation ethnographique, labellisé Ethnopôle en 1996, Pôle National de Recherches et de Ressources en Ethnologie -

Présidente

sylvie.sagnes@bbox.fr

* **Centre de documentation ouvert au public**. On y trouve une bibliographie du Canal du Midi (J.P. Piniès 2009), et une imposante collection d'ouvrages sur Riquet et son canal, la battellerie, et ethnologie locale, régionale ou nationale, etc.

* Accueil de stagiaires en sciences humaines, histoire..., accueil de colloques,

23C1 CAMBOULIVE Miette



CAMBOULIVE Miette

06 86 69 09 17

Ne pas oublier les 350 ans de battellerie, la vie et la société des bateliers, c'est ce qui motive Miette Camboulive dans son engagement au sein de l'Amicale des Mariniers.

Présidente de l'Amicale des anciens marins du Midi

mj.camboulive@gmail.com

* **Des canaux, des bateaux et des Hommes, la vie des Mariniers au XXe siècle** : Livre sur la fin de la vie des marins et du transport fluvial sur le Canal du Midi.

23E Éditions du Breil



RIDDEL John

04 68 23 51 35 06 80 63 72 47

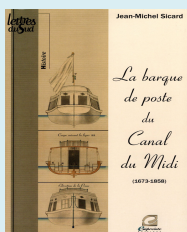
Depuis plus de 20 ans, les Éditions du Breil publient une collection de guides et de cartes de référence sur les voies navigables françaises. Ces ouvrages sont destinés aux plaisanciers mais servent également aux cyclistes et promeneurs. Chaque guide est renouvelé en moyenne tous les deux ans.

Éditeur

editionsdubreil@wanadoo.fr

* **Guide n° 07, Canal du Midi** : 120 pages pour sillonner le Canal du Midi, les canaux de Jonction et de la Robine, l'étang de Thau, le Lez, le Petit Rhône, et le canal d'Arles à Bouc. Guide en couleur, environ cent pages. Textes en français, anglais et allemand sur trois colonnes.

24B SICARD Jean-Michel



SICARD Jean-Michel

05 63 93 05 93 06 44 74 52 38

Jean-Michel Sicard, fin connaisseur de la navigation et des barques de poste qui fréquentaient le Canal du Midi, s'attache aussi à mettre en lumière le petit patrimoine caché, témoin d'activités disparues : bornes, vestiges de ports ou d'embarcadères..., qu'il nous invite à respecter. L'ensemble met le lecteur dans l'ambiance d'un voyage au fil de l'eau et du temps.

0 passion-canal@laposte.net

* **La barque de poste du canal du Midi 1673-1858** : Ed. Empreinte, 2011

* **Cahiers de la barque de poste** : disponible sur demande (frais d'impression et expédition)

* **Réalisation de documents et mémoires**

* **Présentation de documents d'archives que le public ne consulte pas habituellement**

* **Présentation de photos d'ouvrages peu remarquables, patrimoine fragile à protéger.**

SPORT, CYCLOTOURISME, NAVIGATION

Nom, structure

Prestations

15Ba BEDEL Jean-Michel



BEDEL Jean-Michel

05.61.83.89.89 06.18.02.82.22

Jean-Michel, passionné de l'histoire du canal, s'en fait le passeur de mémoire.

Conteur, animateur

aimephiores@yahoo.fr

- * **Balade contée pedestre** : Découvrez les histoires et les légendes du canal du Midi dans un cadre naturel (plusieurs itinéraires proposés). Durée : 15 ou 30 minutes. En extérieur
- * **Navigation commentée** : partenariat avec NaviCanal

15E CANALFRIENDS



DE LA RIVIERE Nathalie

05.53.96.72.50 06.07.99.54.84

canalfriends.com est une communauté de passionnés, professionnels et territoires qui imaginent ensemble une nouvelle approche du tourisme fluvial reposant sur des services solidaires et durables à destination d'un public local, national et international. Canalfriends édite des guides gratuits.

Tourisme fluvial

contact@canalfriends.com

Canalfriends organise avec sa communauté, des sorties sur l'eau (bateau, canoë) ou sur terre (vélo) permettant de découvrir les voies d'eau, leur histoire et leur fragilité, ainsi que les territoires traversés.

- * **Guides et blog Canal Friend** à découvrir sur le site Internet de Canal Friend <https://blog.canalfriends.com/>

16A1 Association Acampo



AUTHIER André

04.68.25.47.53 06.07.04.44.66

Depuis 2014, l'Acampo développe en complément des conférences-diaporamas des journées-découvertes sur le Canal du Midi et son système alimentaire. Un repas-diaporama commenté permet d'associer la convivialité et la gastronomie avec la culture et le patrimoine.

Président

acampo11@orange.fr

- * **journées-découvertes sur le Canal du Midi et son système alimentaire** :

- la Rigole de la Montagne
- la Rigole de la Plaine
- Naurouze (demi journée)
- les 2 canaux du Canal des 2 Mers à Carcassonne
- de ports en ports en Carcassès : Carcassonne à Trèbes par le chemin de halage
- de Port Lauragais à Villepinte en 2 jours

Déroulement : 1 journée avec repas midi ou 2 journées avec repas et hébergement.

Déplacements : soit en voitures (co-voiturage souhaité) et petits déplacements pedestres sur les principaux sites remarquables, soit à vélo ou marche le long du chemin de halage.

22B La Balade du Canal



MAS André

06 75 40 85 09

André est œnologue, passionné par le Canal, la vigne et le vin, qui ont toujours été liés. Il aime partager ses connaissances, dans la convivialité et la simplicité.

Il vous reçoit à Sallèles d'Aude dans sa cave bâtie en 1900, à la fois cabinet de curiosités ou vieux grenier, avec alambic, Citroën de 1929, vieux objets...

Il propose balades contées autour du Canal de Jonction ou du Somail, dégustations, grillades, lectures de livres et journées à thème.

Œnologue, passionné par le Canal

labaladeducanal@gmail.com

- * **La balade d'amont (10 km à pied, 3h)** : De Sallèles à l'épanchoir des Patiasses, pont Canal de Cesse. Sous les pins parasols au milieu de la nature méditerranéenne, des vignes et des

- * **La balade d'aval (4 km à pied, 2h)** : De Sallèles à l'Aude, écluse monumentale du Gailhousty, ancien bac, port de la Sal, Bois de la Nation, Canal de la Robine et chemin de fer. Un ensemble hydraulique et un axe de communications du 18 au 20-ème siècle.

- * **D'un canal à l'autre (3h, en voiture, 1h de marche)** : L'on s'approche au plus près des sites remarquables du Canal du Midi, de Jonction, et de la Robine. Le Canal de Jonction dans son intégralité, cotés historique et naturel.

- * **Dégustation après les balades** : deux verres de vin ou un de bière ou jus de fruit, bio ou locaux, et tartinables.

Sport, cyclotourisme, navigation - SUITE

22C NaviCanal

NaviCanal

CABOT Jean-Marc

06 75 28 60 83 06 18 02 82 22

Aux milieux des géants de la navigation fluviale de plaisance, NaviCanal est le prestataire à taille humaine. Depuis Port Lauragais, Jean-Marc travaille en étroite collaboration avec Jean-Michel Bedel, pilote, conteur et raconteur qui donnera à vos expéditions une dimension savante ou poétique. NaviCanal est plein de ressources grâce à ses partenaires proches.

Location de bateaux

info@navicanal.com

- * **Location de bateaux sans permis**
- * **Navigation commentée avec J-M Bedel**

21Da Salon de Vauban



CORNU Monique

05 63 74 26 34 06 16 84 93 29

Installé aux Cammazes c'est le RdV Culture & Gastronomie en Montagne Noire. Ancienne grange, entièrement rénovée de chaux de bois et de chanvre, bénéficiant d'un grand confort pour rendre votre halte aussi agréable que gourmande.

Restauration, location de vélo

lesalondevauban@gmail.com

- * **Labélisé accueil vélo.** Location de vélos électriques sur réservation uniquement.
- * **Restauration bio et locale,** espace lecture, expositions, conférences, ateliers culturels

22E Les Bateaux du Soleil



MEDDAHI Khadija

04 67 94 08 79

C'est en 1985 que les BATEAUX DU SOLEIL s'installent dans la ville d'Agde et furent les précurseurs des croisières fluviales sur bateaux à passagers dans le secteur. Au fil des ans, l'entreprise s'est développée et propose toujours de faire découvrir de façon originale les richesses du Canal du Midi.

Promenades commentées

bateauxdusoleil@gmail.com

- * **Croisières courtes de quelques heures**
- * **Croisière-repas à la journée**

Les croisières sur le Canal du Midi sont commentées en direct par les pilotes des bateaux. En groupe ou en famille, laissez-vous bercer par le charme des paysages et la riche histoire des ouvrages d'art au départ d'Agde avec l'Écluse ronde, ou de Béziers avec la fameuse écluse octuple de Fonserannes (huit sas, neuf portes).

STANDS, PRÉSENTATIONS, PROMOTIONS, FESTIVAL

Nom, structure

Prestations

14Fb1 Sauvegarde & Valorisation du Domaine de Bonrepos-Riquet



MARTIN Yvon

0

07 55 63 72 41

L'association compte près de 195 adhérents. Elle œuvre à la sauvegarde du patrimoine par l'organisation de nombreuses manifestations culturelles et visites du site.

Président

assodomaineriquet@hotmail.com

23F OT municipal de Carcassonne



BRUNET Muriel

04 68 10 23 98 06 87 54 35 14

L'OT municipal de Carcassonne, situé au centre ville, propose de découvrir trois sites emblématiques : l'incontournable Canal du Midi, la Bastide Saint-Louis et, bien sûr, la célèbre Cité de Carcassonne.

Directrice

muriel.brunet@carcassonne-tourisme.com

- * **Kiosque d'information touristique à l'écluse de Carcassonne** : exposition de panneaux relatant l'histoire du Canal du Midi.

- * **Animations touristiques au bord du Canal du Midi**

16A1 Acteur Canal du Midi

14B Acteur Canal du Midi



AUTHIER André

04.68.25.47.53 06.07.04.44.66

VALENTIN Philippe

05.34.66.55.18 07.70.12.40.31

L'association Acteur Canal du Midi rassemble des passionnés du canal dont les activités contribuent à faire connaître l'œuvre de Riquet selon deux axes :

- en interne grâce au partage des connaissances et au soutien des initiatives de chacun.

- vers le public : individuellement ou à plusieurs, les membres ACM peuvent répondre à des demandes d'animations autour de Riquet et du Canal. Ce catalogue liste en détail les savoir faire des adhérents ACM.

Président

acteurcanal@gmail.com

Secrétaire

acteurcanal@gmail.com

* **Stand de présentation de l'association et des adhérents** : outre les prestations des adhérents, ACM propose des stands pour les faire connaître et promouvoir les productions de chacun. Le stand est aussi l'occasion de rencontres avec le public pour discuter, renseigner sur tout ce qui touche au Canal du Midi et à Pierre Paul Riquet.